

2013年11月27日
 株式会社ジェイ・エス・ビー

学生マンションのジェイ・エス・ビーが手掛ける高齢者住宅 九州第2号 高齢者施設のイメージを払拭した「シティホテル感覚」 「グランヴィル鳳凰館 福岡小笹」平成25年12月オープン

全国で学生マンション・高齢者住宅の企画開発・仲介斡旋・運営管理までをトータルで行なう株式会社ジェイ・エス・ビー（本社：京都府京都市、代表取締役社長 岸上 隆幸）は、福岡市中央区にてサービス付き高齢者向け住宅「グランヴィル鳳凰館 福岡小笹」（4階建・全53戸）を平成25年11月にオープンし、運営を開始します。同住宅はジェイ・エス・ビーが九州地区で企画開発する高齢者住宅第二号となります。

「グランヴィル鳳凰館 福岡小笹」はRC構造地上4階建、居室総数53戸のサービス付き高齢者向け住宅です。福岡市中央区、閑静な住宅街の丘陵地に立地し、スーパー、ドラッグストア、病院、レストランなど道路沿いの施設も多く活気があり、生活の利便性が高いうえに、自然に恵まれ、食堂からは鴻巣山が眺望できます。

仕様は従来の高齢者施設のイメージを払拭した「シティホテル感覚」の造りで、住まう方のプライベートを重視した「グランヴィル鳳凰館 福岡小笹」は、バス・トイレ・キッチン等を完備して専有面積24.53㎡～26.31㎡・AからDタイプと4タイプのバリエーションをご選択いただけます。

居室には全戸各3カ所緊急通報装置を備え、24時間体制で職員が対応するほか、火を使わず安心・安全なIHキッチンを配し、自立できる環境を完備しています。また館内共用部に食堂兼多目的室、預かりロッカーのほか通所介護事業所（デイサービス）、訪問介護事業所、居宅介護支援事業所も併設し、入居者の要望に応じて各種サービスが利用できます。さらに近隣協力医療機関と連携して、医療が必要となった方でも安心して住み続けられるよう支援し、入居者がいきいきとセカンドライフを送っていただける体制を整備しています。

ジェイ・エス・ビーグループは1976年の創業以来、全国学生マンションの運営管理を手掛け、現在では北海道から沖縄まで学生向け賃貸仲介店舗「UniLife（ユニライフ）」73店舗を展開、約50,500戸を管理しています。

2011年11月に来るべき超高齢化社会に備えて、学生マンションでのノウハウを生かした高齢者住宅紹介所として「高齢者住宅情報プラザ グランユニライフ」をオープン、現在北海道から九州まで22店舗を展開しています。

ジェイ・エス・ビーは今後学生マンションだけではなく、高齢者住宅の企画開発・仲介斡旋・運営管理にも積極的に取り組んでまいります。



読者からのお問合せ先

高齢者住宅情報プラザ福岡西新店

TEL：0120-716-165

営業時間 10：00～18：00（年中無休）

本資料に関するお問合せ先

株式会社ジェイ・エス・ビー 東京本部 広報担当：松本・秦

TEL：03-6388-0016 FAX：03-3344-3666

E-MAIL：pr@jsb-g.co.jp

<グランヴィル鳳凰館 福岡小笹 概要>

所在地：〒810-0033 福岡県福岡市中央区小笹 2丁目 12番 11号
交通：西鉄バス バス停「小笹 2丁目」から徒歩 3分
構造：RC 構造・4階建
居室数：53戸
間取：1K (24.53㎡~26.31㎡)
敷地面積：1927.06㎡
建物延床面積：2776.69㎡
事業主：株式会社ジェイ・エス・ビー
サービス提供：株式会社グランユニライフケアサービス九州
竣工：平成 25年 11月
入居開始：平成 25年 12月

<入居・月額費用の目安>

家賃：75,000円~77,000円
※別途敷金として家賃 2ヶ月分。
共益費：15,000円
サービス支援費：30,000円(税別) ※要別途契約
食事費：1日3食 30日ご利用の場合/45,000円(税別)



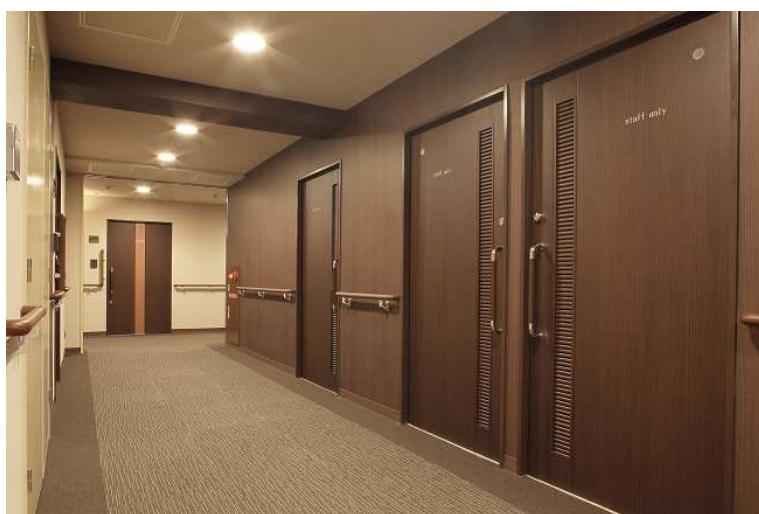
居室



外 観



食堂



廊下

画像データは下記よりダウンロードできます。

<http://www.jsb.co.jp>

最新情報

本プレスリリースタイトル

画像ダウンロードはこちら

株式会社ジェイ・エス・ビー 会社概要

社名	株式会社 ジェイ・エス・ビー	
代表者	代表取締役社長 岸上 隆幸	
本社所在地	〒600-8415 京都府京都市下京区因幡堂町 655 番地 TEL : 075-341-2728 FAX : 075-341-5010 URL : http://www.jsb.co.jp/	
創業	1976年12月	
資本金	1,124,250,000円(2013年10月現在)	
事業内容	学生会館・学生寮・学生専用マンションの企画開発 学生マンション及び大学福利厚生施設の経営コンサルタント 高齢者住宅及び介護施設の経営等の福祉事業、ならびに福祉施設に関する運営技術の供与 マンション・学生寮・ビルの運営管理業務 住宅・学生单身生活情報誌「学生下宿年鑑」の出版 プロパティマネジメント業務 建物の設計及び施工監理 住宅設備機器の販売 保険代理業務 インターネットによる情報提供・処理業務 インターネットによる提供情報の企画・立案	
登録	宅地建物取引業 国土交通大臣(6)第5032号	
事業所	京都本社、東京本部 札幌支社、仙台支社、名古屋支社、大阪支社、岡山支社、福岡支社 欧州駐在事務所	
グループ 各社	株式会社 ジェイ・エス・ビー北海道 株式会社 ジェイ・エス・ビー東北 株式会社 ジェイ・エス・ビー東京 株式会社 ジェイ・エス・ビー東海 株式会社 ジェイ・エス・ビー京都 株式会社 ジェイ・エス・ビー大阪 株式会社 ジェイ・エス・ビー中国四国 株式会社 ジェイ・エス・ビー九州	総合管財 株式会社 株式会社 OVO 株式会社 グラウンティアカサ・ピス 北海道/東北/東京/東海/ 北陸/関西/中国四国/九州 エライフ・コミュニケーションズ 株式会社
学生向け UniLife 営業店	札幌駅前店、札幌中央店、函館店、仙台駅前店、仙台東口店、盛岡店、秋田店、新宿店、 東京駅前店、高田馬場店、渋谷店、池袋店、市ヶ谷店、北千住店、国分寺店、明大前店、 多摩店、町田店、向ヶ丘遊園店、横浜日吉店、湘南台店、千葉津田沼店、川越店、高崎店、 新潟店、名古屋駅前店、名古屋東店、名古屋イター店(上社駅前)、名古屋山手通店、静岡店、 金沢店、京都駅前店、今出川同志社前店、京大前店、京産大前店、佛教大学前店、 松ヶ崎北山通店、京都烏丸店、西院店、立命館衣笠店、龍大前店、京田辺同志社前店、 滋賀南草津店、新大阪駅前店、大阪なんば店、長瀬近大前店、大阪大学前店、関西大学前店、 茨木店、神戸三宮店、西宮北口店、岡山駅西口店、岡山津島店、岡山駅前店、倉敷中庄店、 広島駅前店、山口大学前店、高松駅前店、松山中央店、博多駅前店、福岡西新店、九産大前店、 福岡大学前店、九大学研都市駅前店、北九州店、天神イフォーメーションタワー、佐賀店、長崎店、 佐世保店、大分店、熊本店、鹿児島店、沖縄店	
高齢者向け Grand UniLife 営業店	札幌駅前店、函館店、仙台駅前店、盛岡店、秋田店、東京新宿店、虎ノ門店、 北千住店(12/1から)、金沢店(12/1から)、名古屋駅前店、京都烏丸店、 滋賀南草津店、新大阪駅前店、岡山駅前店、山口大学前店、高松駅前店、松山中央店、 福岡西新店、長崎佐世保店、熊本店、九大学研都市駅前店、鹿児島店	